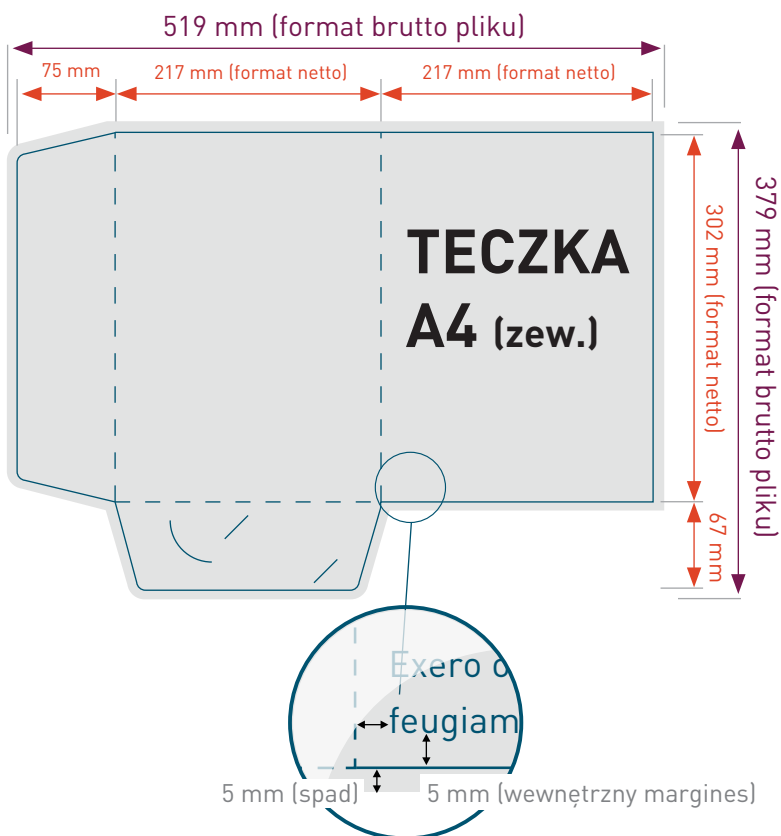


Instrukcja przygotowania pliku do druku

TECZKA PREMIUM jednobigowe



Format netto - docelowy wymiar teczki. Złożona teczka będzie miała wymiary 217 x 302 mm.

Format brutto - wymiar teczki powiększony o spad. Odpowiednio przygotowany do druku plik powinien mieć wymiary 519x379 mm, w tym:

- wysokość dolnego skrzydełka 67 mm
- szerokość bocznego skrzydełka 75 mm

Spad musi wynosić po 5 mm dla każdego boku teczki. Jest to obszar dookoła, który jest odsiniany podczas cięcia tacek. Jeśli w Twojej teczce jest tło musi dochodzić do krawędzi pliku.

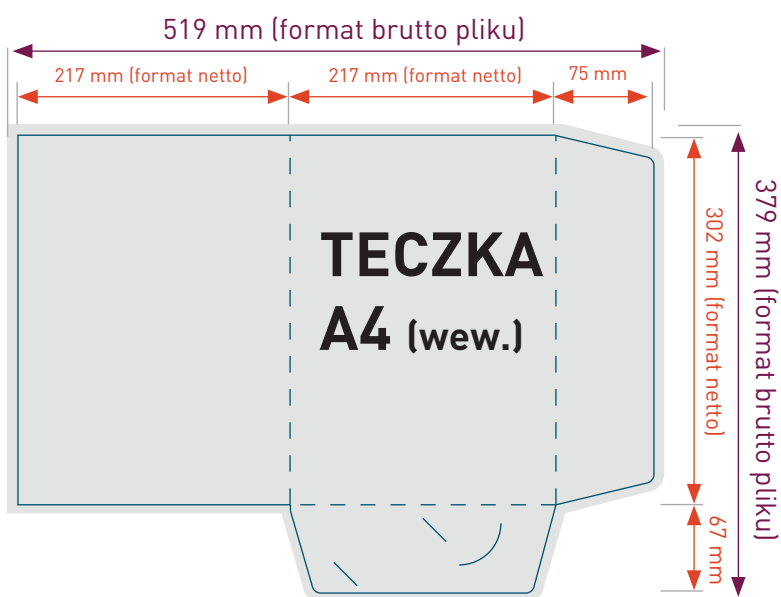
Wewnętrzny margines to obszar bezpiecznym, w którym nie powinny znajdować się żadne ważne i istotne informacje (tekst, logo). Wynosi on co najmniej **5 mm**.

Foliowanie (mat, połysk, soft) wykonujemy jednostronnie, po zewnętrznej stronie teczki.

Maska UV

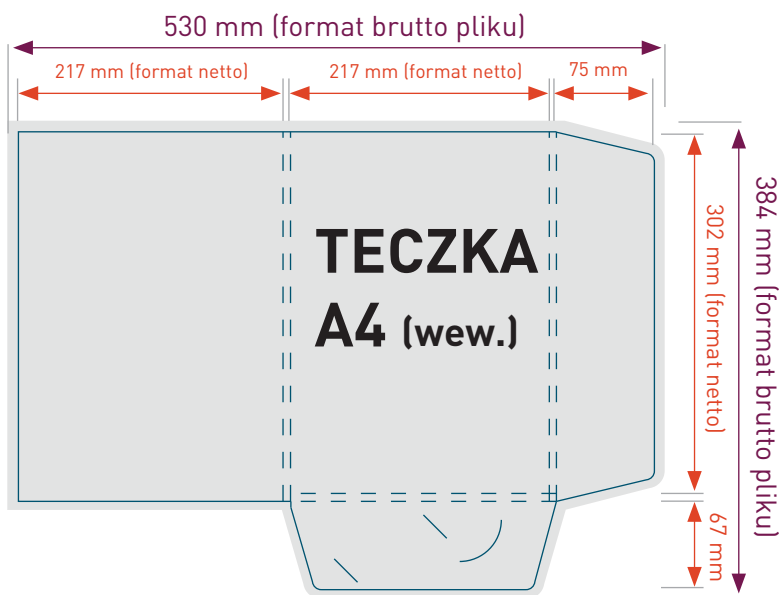
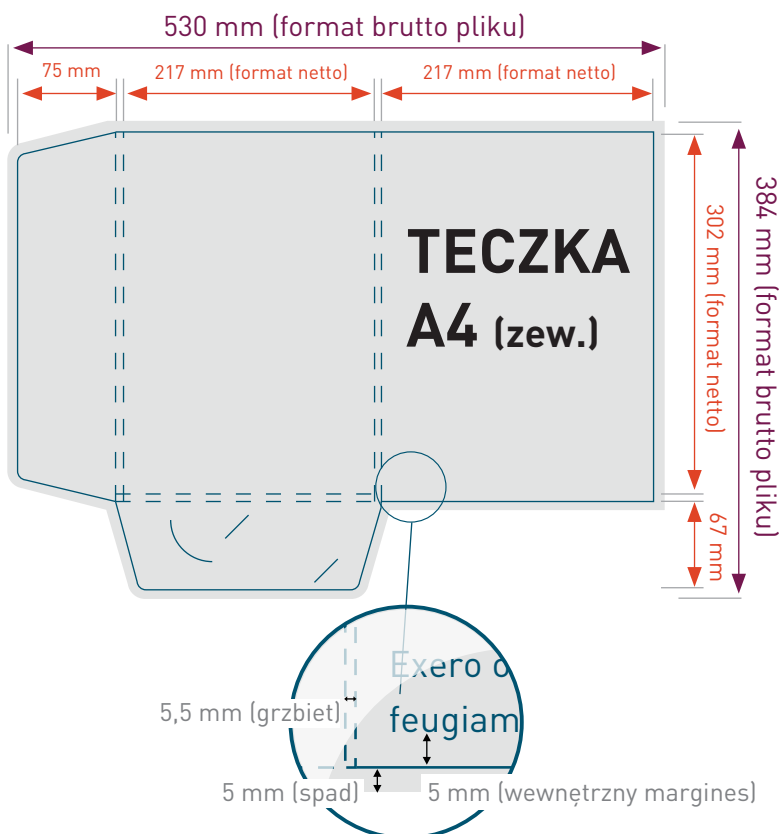
Jeśli na projekt ma zostać nałożony wybiórczy lakier UV wtedy plik powinien posiadać dodatkową stronę z przygotowaną maską, którą należy wykonać wg poniższych wytycznych:

- Maska lakierowana powinna być przygotowana w programie do grafiki wektorowej z zastosowaniem wypełnień składających się z 100% K. Dopuszczalne jest przygotowanie maski lakieru z użyciem mapy bitowej - powinna być zapisana jako czarno biała z głębią 1 bit,
- W projekcie maski należy unikać stosowania linii o grubości mniejszej niż 1 pkt, wskazane jest również aby teksty podlegające lakierowaniu były kroju prostego o wielkości min. 14 pkt,
- Elementy znajdujące się na stronie z maską UV koniecznie muszą znajdować się w tych samych pozycjach, w których znajdują się elementy projektu.



Instrukcja przygotowania pliku do druku

TECZKA PREMIUM dwubigowe 5,5 mm



Format netto - docelowy wymiar teczki. Złożona teczka będzie miała wymiary 217 x 302 mm.

Format brutto - wymiar teczki powiększony o spad.

Odpowiednio przygotowany do druku plik powinien mieć wymiary 530x384 mm, w tym:

- szerokość bocznych grzbietów 5,5 mm, dolnego 5 mm
- wysokość dolnego skrzydetka 67 mm
- szerokość bocznego skrzydetka 75 mm

Spad musi wynosić po 5 mm dla każdego boku teczki.

Jest to obszar dookoła, który jest odsiniany podczas cięcia teczek. Jeśli w Twojej teczce jest tło musi dochodzić do krawędzi pliku.

Wewnętrzny margines to obszar bezpiecznym, w którym nie powinny znajdować się żadne ważne i istotne informacje (tekst, logo).

Wynosi on co najmniej 5 mm.

Foliowanie (mat, połysk, soft) wykonujemy jednostronnie, po zewnętrznej stronie teczki.

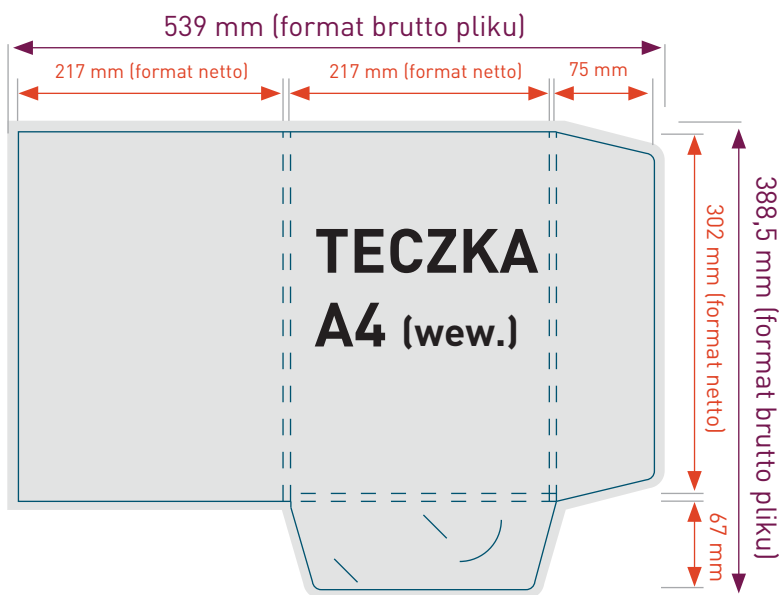
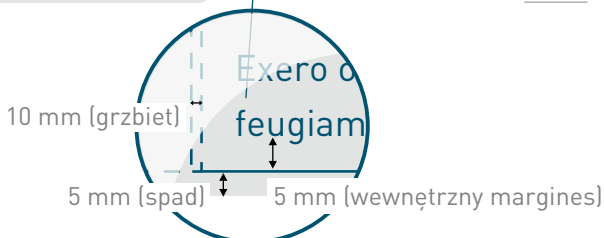
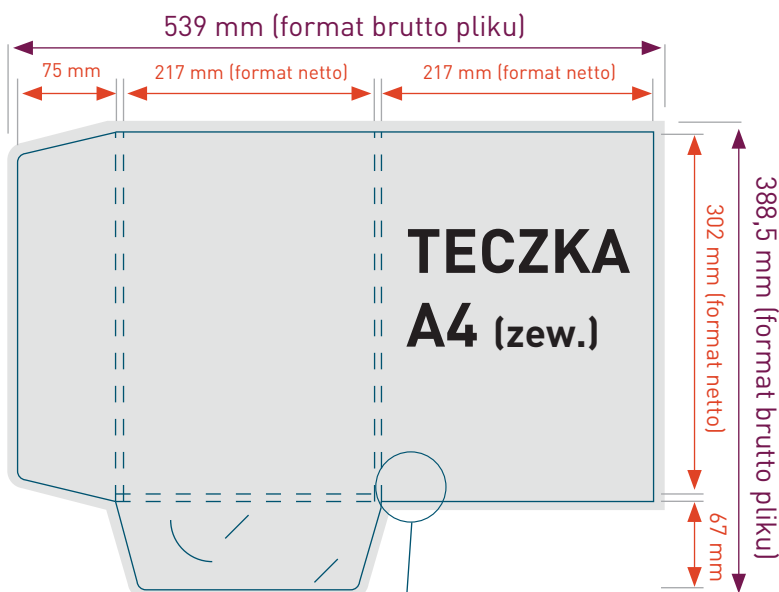
Maska UV

Jeśli na projekt ma zostać nałożony wybiórczy lakier UV wtedy plik powinien posiadać dodatkową stronę z przygotowaną maską, którą należy wykonać wg poniższych wytycznych:

- Maska lakierowana powinna być przygotowana w programie do grafiki wektorowej z zastosowaniem wypełnień składających się z 100% K. Dopuszczalne jest przygotowanie maski lakieru z użyciem mapy bitowej - powinna być zapisana jako czarno biała z głębokością 1 bit,
- W projekcie maski należy unikać stosowania linii o grubości mniejszej niż 1 pkt, wskazane jest również aby teksty podlegające lakierowaniu były kroju prostego o wielkości min. 14 pkt,
- Elementy znajdujące się na stronie z maską UV koniecznie muszą znajdować się w tych samych pozycjach, w których znajdują się elementy projektu.

Instrukcja przygotowania pliku do druku

TECZKA PREMIUM dwubigowe 10 mm



Format netto - docelowy wymiar teczki. Złożona teczka będzie miała wymiary 217 x 302 mm.

Format brutto - wymiar teczki powiększony o spad. Odpowiednio przygotowany do druku plik powinien mieć wymiary 539x388,5 mm, w tym:
- szerokość bocznych grzbietów 10 mm, dolnego 9,5 mm
- wysokość dolnego skrzydełka 67 mm
- szerokość bocznego skrzydełka 75 mm

Spad musi wynosić po 5 mm dla każdego boku teczki. Jest to obszar dookoła, który jest odsinany podczas cięcia teczek. Jeśli w Twojej teczce jest tło musi dochodzić do krawędzi pliku.

Wewnętrzny margines to obszar bezpiecznym, w którym nie powinny znajdować się żadne ważne i istotne informacje (tekst, logo). Wynosi on co najmniej 5 mm.

Foliowanie (mat, połysk, soft) wykonujemy jednostronnie, po zewnętrznej stronie teczki.

Maska UV

Jeśli na projekt ma zostać nałożony wybiórczy lakier UV wtedy plik powinien posiadać dodatkową stronę z przygotowaną maską, którą należy wykonać wg poniższych wytycznych:

- Maski lakierowana powinna być przygotowana w programie do grafiki wektorowej z zastosowaniem wypełnień składających się z 100% K. Dopuszczalne jest przygotowanie maski lakieru z użyciem mapy bitowej - powinna być zapisana jako czarno biała z głębokością 1 bit,
- W projekcie maski należy unikać stosowania linii o grubości mniejszej niż 1 pkt, wskazane jest również aby teksty podlegające lakierowaniu były kroju prostego o wielkości min. 14 pkt,
- Elementy znajdujące się na stronie z maską UV koniecznie muszą znajdować się w tych samych pozycjach, w których znajdują się elementy projektu.